

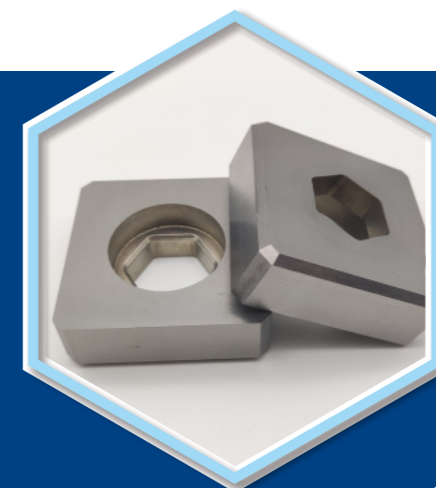
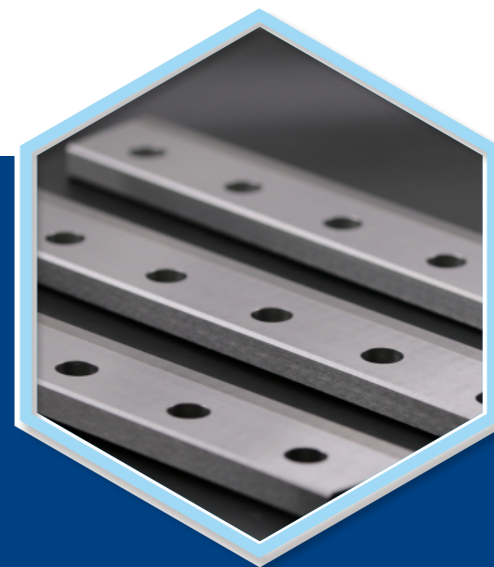


四川神工钨钢刀具有限公司  
SiChuan ShenGong CarbideKnives Co.,Ltd.

# 神工在手 分切无忧

粉碎刀 破碎刀 瓦楞纸分切刀具 电池行业用刀 各行业分切刀具

四川神工钨钢刀具有限公司  
Sichuan Shen Gong Carbide Knives Co., Ltd  
中国·四川省成都市双流区西南航空经济开发区空港三路3119号  
邮编 P.C.: 610207  
电话 TEL: 028-85839548  
电话 TEL: 028-87988001  
传真 FAX: 028-87980610  
网址 WWW.scshengong.com



专业钨钢切割刀具生产商

FOCUS ON TUNGSTEN CARBIDE CUTTING AND SLITTING TOOLS



## 公司简介

四川神工钨钢刀具有限公司创始于1998年，员工340余人，注册资金8800万人民币。公司当前有四大业务板块:回收再利用行业用刀具、硬质合金分切刀片、新能源锂电池分切刀片、金属陶瓷数控刀片。公司60%以上产品出口海外，其中包括多家世界500强企业。经过20余年的发展和耕耘，神工制造的硬质合金工业刀具已经成功应用在粉碎、破碎、造粒、包装、新能源、印刷、纺织、机械加工等多个行业领域，以极具性价比的表现赢得客户好评。

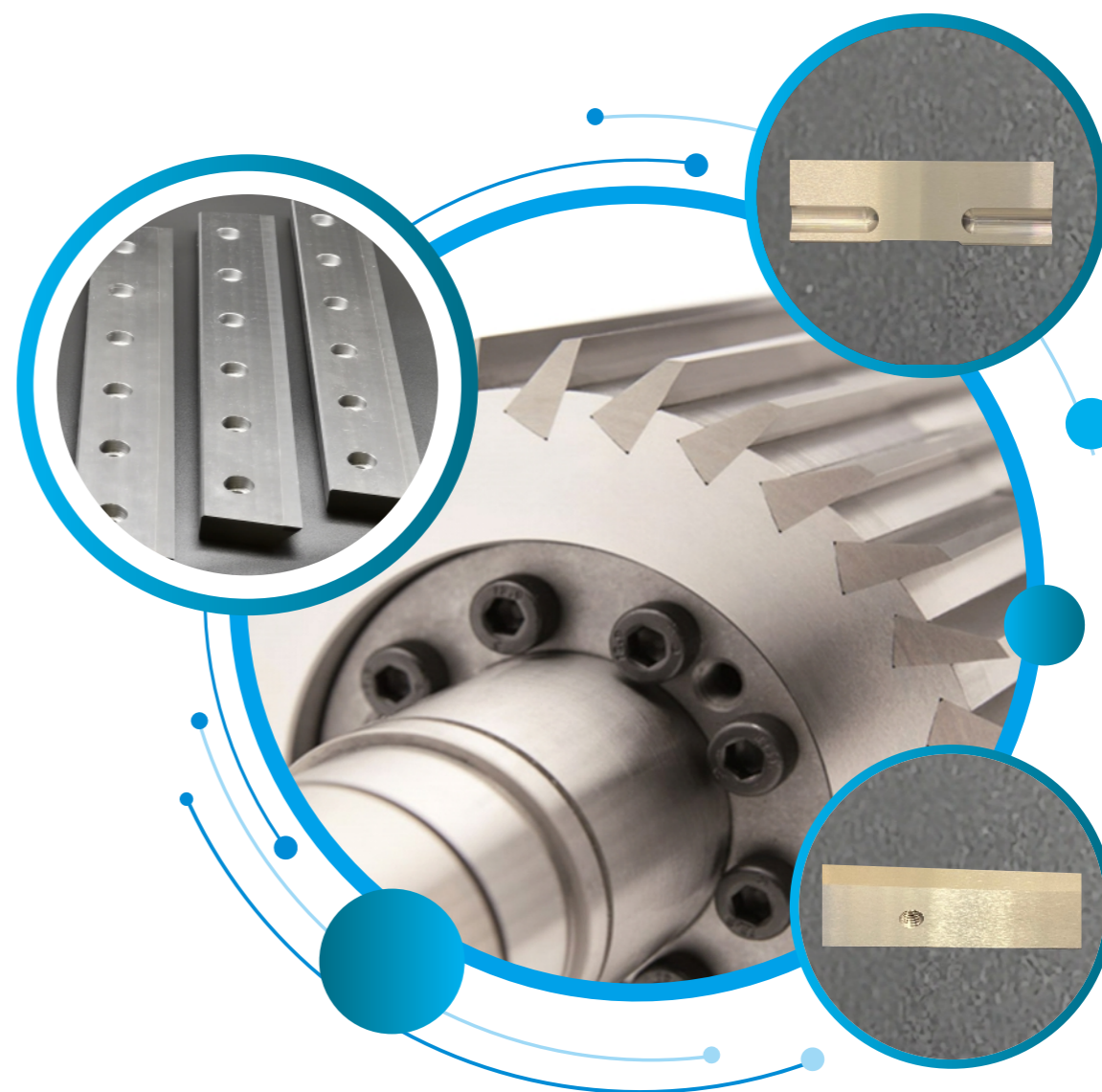
公司业务发展理念：**诚信经营，创造价值，合作共赢。**

公司技术生产理念：**贴近现场，精益求精，细节决定成败。**



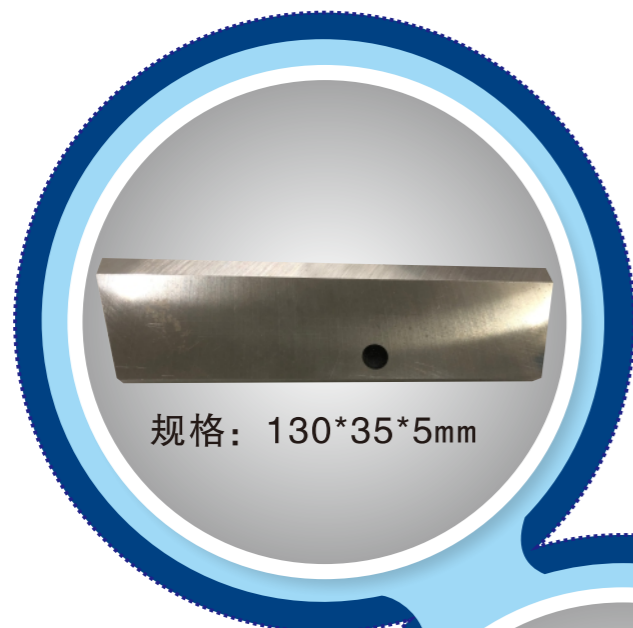
25年历史  
 国家级高新技术企业  
 国家级专精特新“小巨人”企业  
 ISO9001:2015质量体系认证企业  
 ISO14001:2015环境体系认证企业  
 ISO45001:2018职业健康安全认证企业

## 拉条切粒机（动刀）

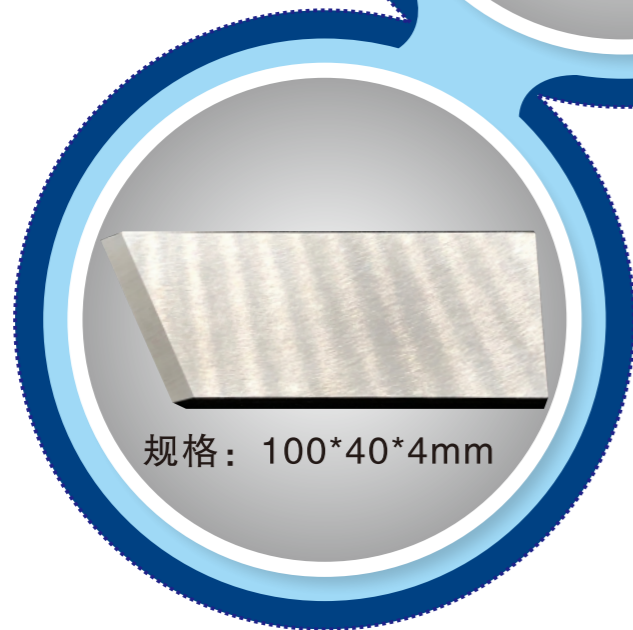
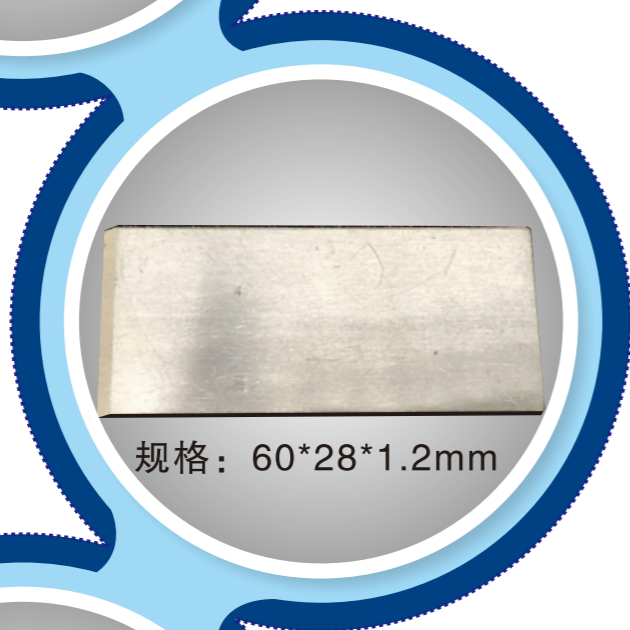


- 广泛应用于高分子材料、尼龙、电线料、电缆料、化纤、工程、塑料、增强塑料、色母料等改性塑料、循环再生塑料的二次造粒等领域。
- 全钢刀采用:粉末高速钢、SKD11，DC53，SKH51等材质。
- 镶嵌合金：刀体为普通钢材、刃口镶嵌整条硬质合金，对添加了炭黑、玻纤、石灰粉等增强塑料等材料具有较强的抗冲击性及耐磨损性，维修方便。

## 拉粒机



材质有碳钢、Cr12MoV、SKD11、硬质合金等多种选择，可根据需要定制。



## 定刀 (硬质合金)

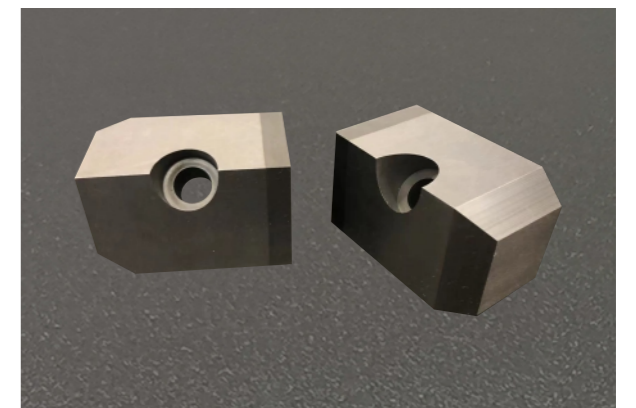
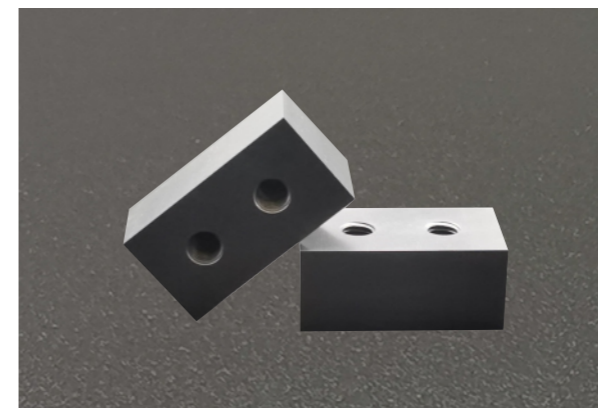
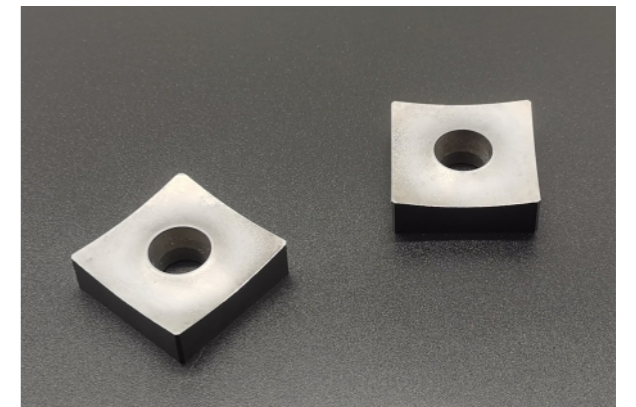
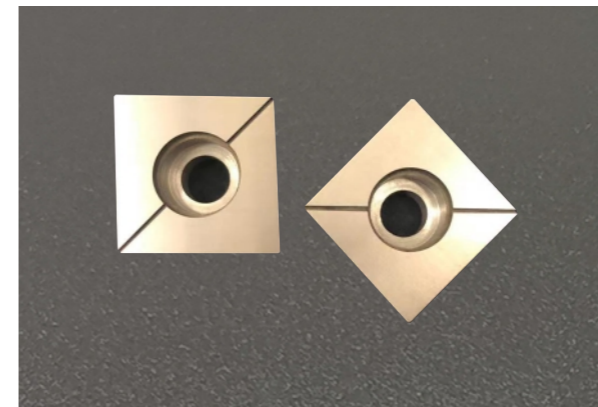
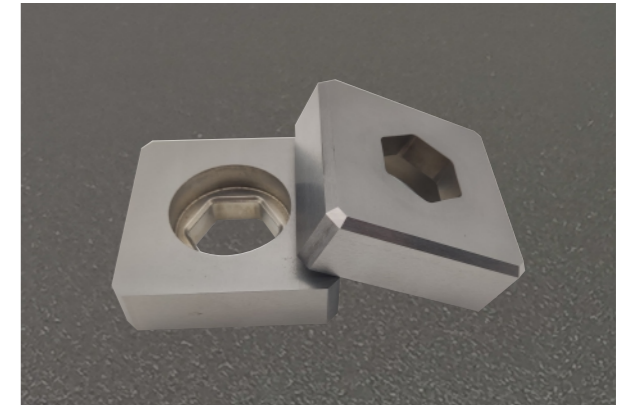
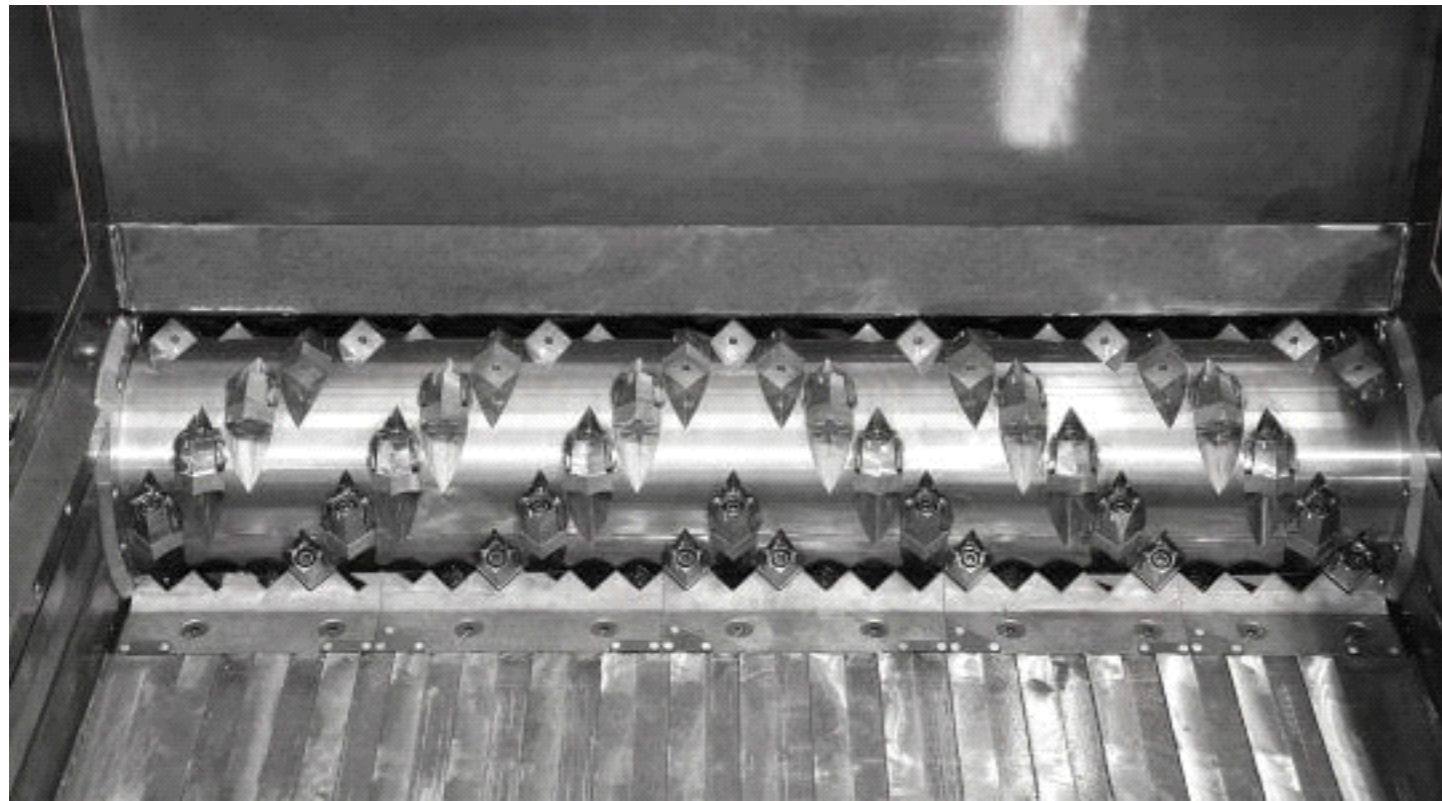


硬质合金的定刀，具有以下优点：

- 原生料硬质合金具有极强的耐磨损性
- 广泛应用于所有常见的切粒机
- 根据客户需求的规格可定制
- 超长使用寿命、性价比高。



# 回收行业用——粉碎刀破碎刀



## 粉碎刀 破碎刀

专注于塑料、垃圾、轮胎等粉碎破碎用刀具

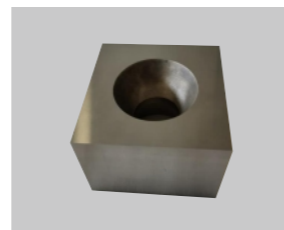
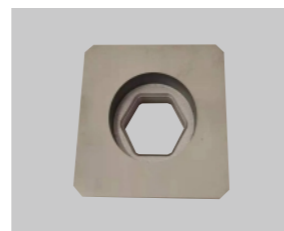
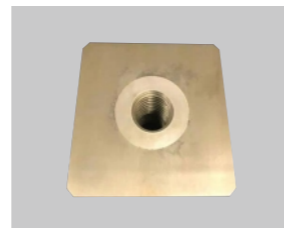
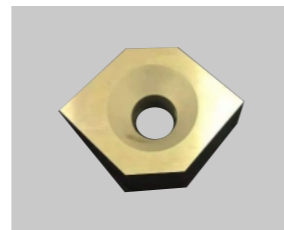
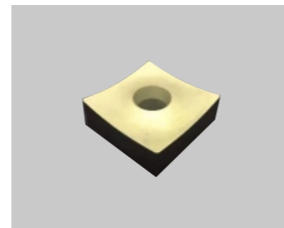
编号 Items	常见尺寸 Common sizes W×I×T (mm)	备注 Notes
1	40×40×12 (34° 90°)	动刀(回轉刃)
	40×40×12.1 (30°)	动刀(回轉刃)
	40×40×20 (M14)	动刀(回轉刃)
	40×40×65 (焊接)	动刀(回轉刃)

编号 Items	常见尺寸 Common sizes W×I×T (mm)	备注 Notes
2	43×43×19.5 (26° 30°)	动刀(回轉刃)
	43×43×19.6 (30°)	动刀(回轉刃)

编号 Items	常见尺寸 Common sizes W×I×T (mm)	备注 Notes
3	55×55×25(M20)整体合金	动刀(回轉刃)
	55×55×25(M20)合金+钢件	动刀(回轉刃)

编号 Items	常见尺寸 Common sizes W×I×T (mm)	备注 Notes
4	60×60×20(六角沉孔)	动刀/定刀(通用)
	60×60×30(M20)整体合金	动刀(回轉刃)
	60×60×30(M20)合金+钢件	动刀(回轉刃)

编号 Items	常见尺寸 Common sizes W×I×T (mm)	备注 Notes
5	100×100×60.5 (30°)	动刀(回轉刃)



## 焊接刀

专注于塑料、垃圾、轮胎等粉碎破碎用刀具

编号 Items	常见尺寸 Common sizes W×I×T (mm)	备注 Notes
1	70×57×19	动刀(回轉刃)
	256×82×25	定刀(固定刃)

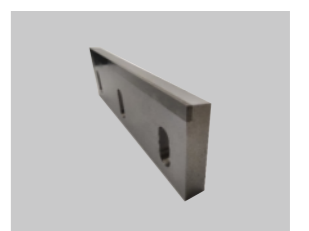
编号 Items	常见尺寸 Common sizes W×I×T (mm)	备注 Notes
2	120×60×15	动刀(回轉刃)
	360×60×15	定刀(固定刃)

编号 Items	常见尺寸 Common sizes W×I×T (mm)	备注 Notes
3	140×75×15	动刀(回轉刃)
	280×75×15	定刀(固定刃)

编号 Items	常见尺寸 Common sizes W×I×T (mm)	备注 Notes
4	150×112×80	动刀(回轉刃)
	150×112×80	动刀(回轉刃)
	450×100×30	定刀(固定刃)

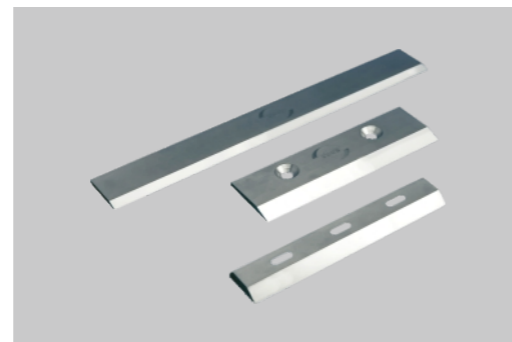
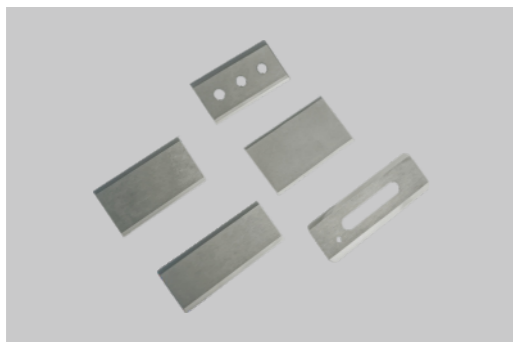
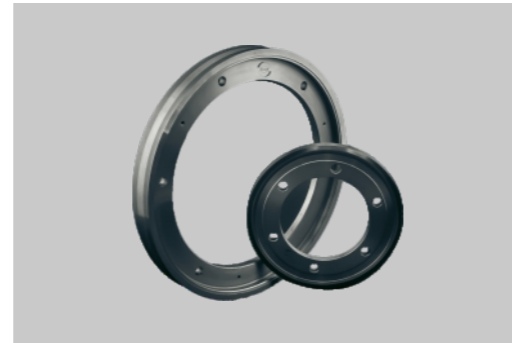
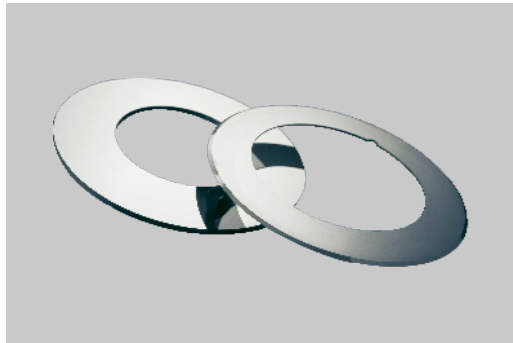
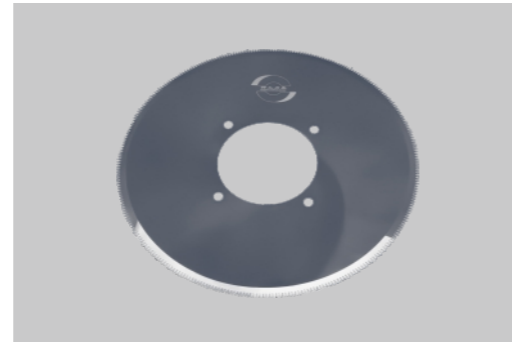
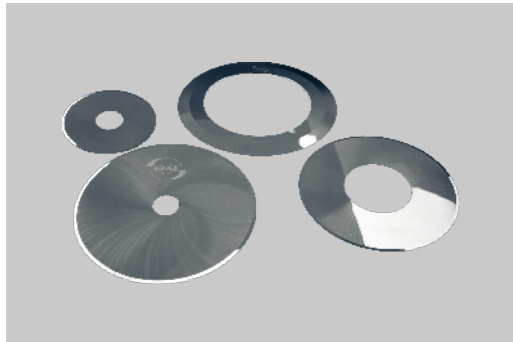
编号 Items	常见尺寸 Common sizes W×I×T (mm)	备注 Notes
5	180×60×12	动刀(回轉刃)
	420×70×18	定刀(固定刃)

编号 Items	常见尺寸 Common sizes W×I×T (mm)	备注 Notes
6	507.3×56×16	动刀(回轉刃)
	507.6×87.2×22.2	定刀(固定刃)



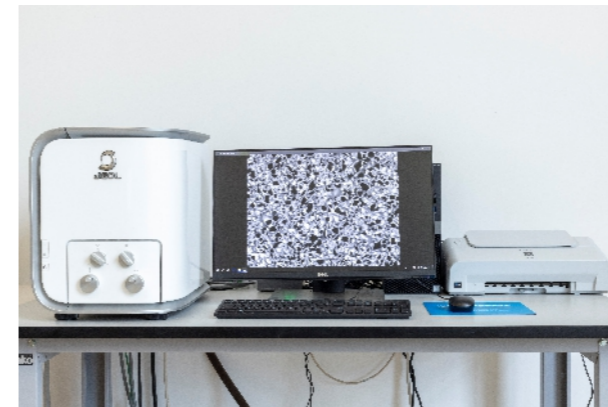


## 其它行业用刀



## 产品检验能力

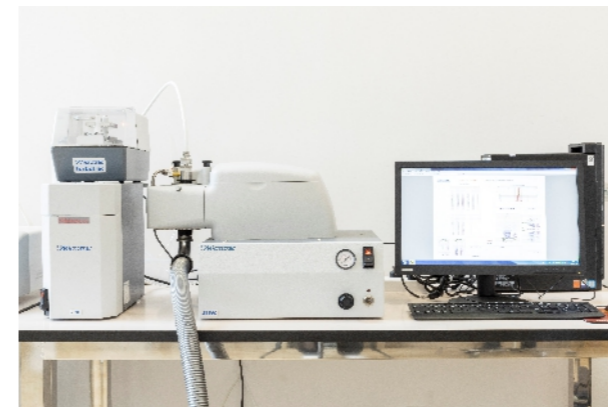
公司拥有从WC粉末--毛坯料--钨钢刀具成品的全部生产及检测设备,共500余台(套)。无论是毛坯料材质还是精品产品尺寸精度,都有极其严格的检测程序和标准;从最初的粉末原料到最后的成品包装,层层把关,不断投入检验的人力和设备,力求为客户提高生产效率和产品品质不断做出我们的贡献。



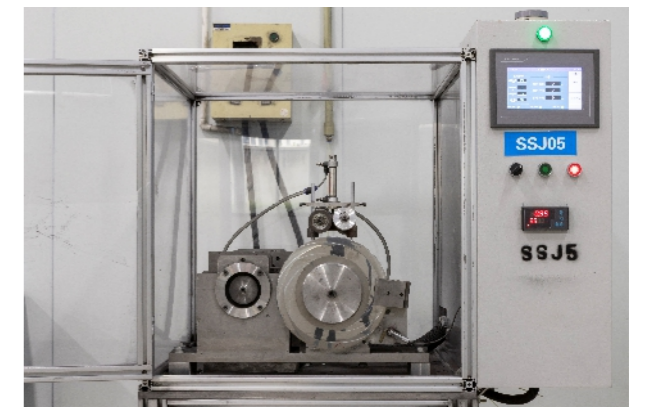
日本Jeol扫描电镜



美国Leco定碳仪



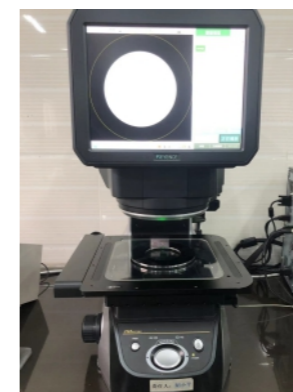
美国MicroTrac激光粒度分布仪



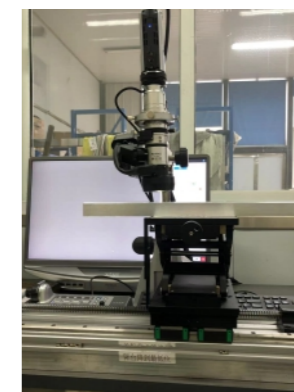
锋利度测试



日本Mitutoyo维氏硬度计



基恩士图像尺寸测量仪



数码显微系统



影像测量仪